



CARNET DE CRÉATION

#03

GEORGE SANS S.

LES ANGES AU PLAFOND

Une création de Camille Trouvé, Brice Berthoud & Jonas Coutancier
— CDN de Normandie-Rouen —

De l'atelier au plateau
L'été de George

ÉTAPE | Août 2025 | **Atelier de construction & résidence au plateau**



L'intimité de l'atelier

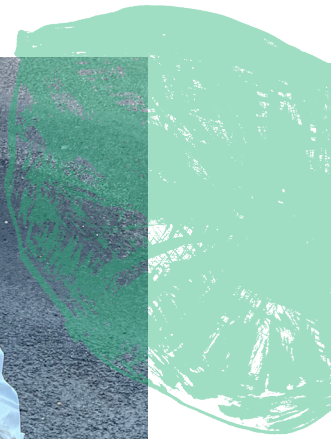
Après le tumulte d'Avignon, retrouver le calme de l'atelier au bord de la forêt. Entouré-es d'une belle bande de constructrices, nous creusons le sillon esthétique de la création.

Du bois, des mécanismes et le surgissement de la couleur pour convoquer le fantôme de George. Un travail de patience et de précision.

Le choix de l'essence de bois est essentiel pour que George et Casimir ne soient pas trop lourds dans les mains de leurs manipulatrices.

C'est une première. C'est une naissance...







Nous avons un invité !

La présence de la nature, du monde animal et végétal, habite l'œuvre de George Sand. Une connexion puissante et sincère vient sans cesse renouveler l'écriture.

Marchant sur les pas de l'autrice, de promenades en balades à l'aube, nous avons laissé un intrus se glisser parmi les marionnettes : un grand cerf à la stature imposante est devenu progressivement l'égérie de notre spectacle.

Hommage au sauvage, à la puissance de l'indompté.

À la fragilité du vivant.



Et si le corps pouvait devenir un paysage ?

L'herbe pousse sur les pieds, la mousse envahit le visage, un bosquet s'invite sur l'épaule, la haie de chênes se pose sur la colonne vertébrale.

Se réapproprier nos corps, se fondre dans le paysage, échapper à l'exploitation de l'un et de l'autre par la main de l'homme.



De la couleur pour réveiller le XIX^{ème} siècle !

On se figure souvent George Sand en noir et blanc, comme sur les gravures et photographies d'elle qui nous sont parvenues.

Faisons le pari que, même si elle n'était pas coquette, elle aimait se parer des couleurs du printemps et de l'été. Et piquer des fleurs dans ses cheveux comme le fera plus tard la peintre Frida Kalho.

Alors, osons une palette de couleurs vives, ultra contemporaine, pour redonner à la Dame de Nohant toute sa singularité.



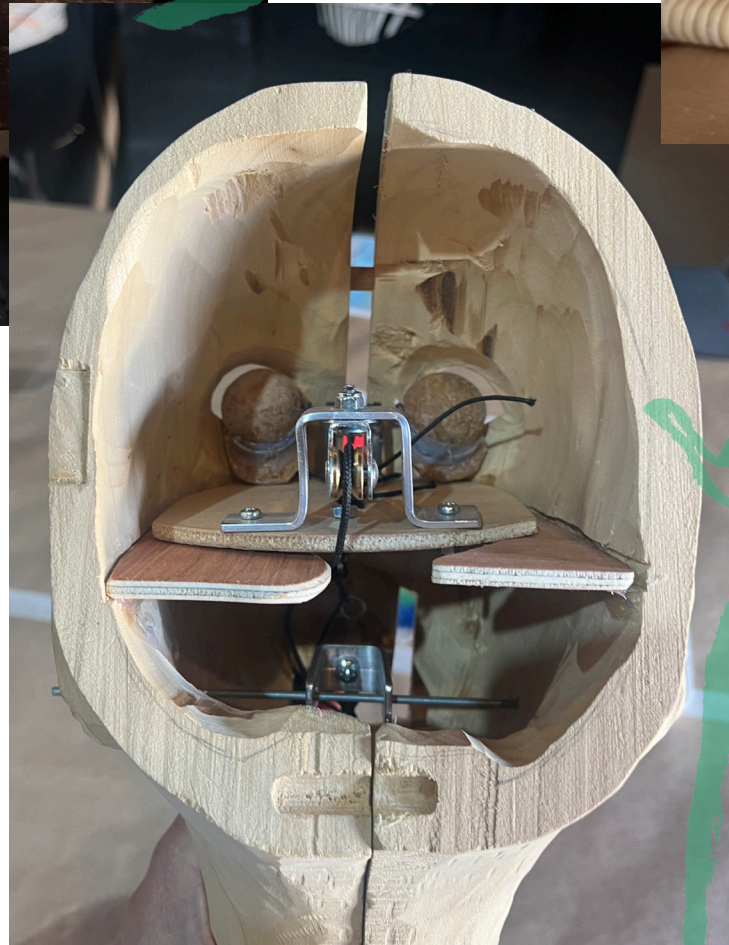


Une petite mécanique intelligente

George ferme les yeux, prend une grande inspiration et commence à écrire. Un geste si simple, décrit dans une didascalie, peut devenir un casse-tête pour la constructrice de marionnette.

Les articulations des visages en bois offrent une expressivité supplémentaire.

Une nouvelle palette de jeu.



De l'atelier au plateau

Début des répétitions le 18 août sur le plateau de l'Espace Marc-Sangnier au CDN de Normandie-Rouen.

Le cerf sort du bois...

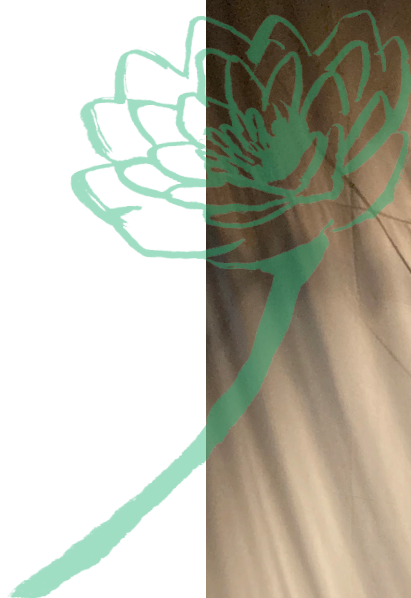
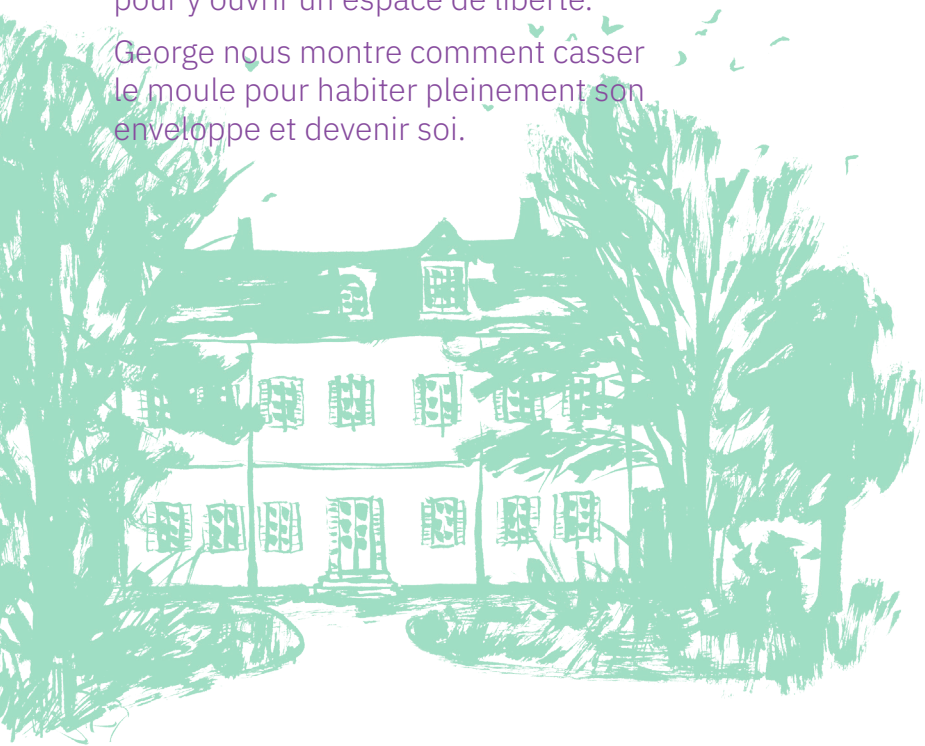
Nous sommes une équipe de filles au plateau.

Nous tournons autour de la figure de George Sand, pour tenter d'en saisir les contours sans caricatures ni raccourcis.

Quels sont ses engagements, ses luttes ? Comment sa trajectoire de vie éclaire-t-elle nos combats actuels ? Que vient-elle révéler de notre XXXI^{ème} siècle.

C'est un sœur mystérieuse et insaisissable qui s'incarne dans chacun de nos corps pour y ouvrir un espace de liberté.

George nous montre comment casser le moule pour habiter pleinement son enveloppe et devenir soi.



Faire corps
avec le paysage
Oser le corps paysage



Dans l'atelier du marionnettiste

Le fils de George, Maurice Sand, a reçu une formation académique de peintre auprès d'Eugène Delacroix, l'un des artistes les plus talentueux de son époque. Lorsqu'il s'installe définitivement à Nohant, il se consacre à la botanique, à la peinture et à la conception d'un petit théâtre de Marionnette qui le rendra célèbre.

Une partie du plateau est transformée en atelier et les personnages de notre histoire surgissent aussi de l'imaginaire du marionnettiste.



Leila Martial, vocaliste multi-timbrée,
rejoint l'équipe de femmes artistes (**Camille
Trouvé, Christelle Ferreira, Hawa Diakité,
Angela Ibañez Castaño et Gaëlle Grassin**)
qui accompagne George.

Prochaine résidence de création
au Théâtre de Châtillon (92)
du 17 au 31 octobre 2025



• **PRODUCTION** •

CDN de Normandie-Rouen
– Les Anges au Plafond

• **COPRODUCTION** •

Centre des Monuments Nationaux Maison
George Sand, maison delaculture scène
nationale de Bourges, Théâtre Jean Lurçat
scène nationale d'Aubusson, Équinoxe –
Scène Nationale de Châteauroux, Le Volcan
- Scène nationale du Havre, L'Hectare-
Territoires vendômois, Centre National de la
Marionnette, TJP CDN de Strasbourg - Grand
Est, Théâtre des Quartiers d'Ivry – CDN du
Val-de-Marne, Théâtre La passerelle - Scène
nationale de Gap, Théâtre Paul Eluard -
Bezons, Théâtre Le Passage – Fécamp, Les
Passerelles, scène de Paris - Vallée de la
Marne, Scène 55 Scène Conventionnée Art
et création à Mougins, PIVO - Pôle itinérant
en Val d'Oise, Scène conventionnée art en
territoire, Centre Culturel Jacques Duhamel
de Vitré – Scène de territoire de Bretagne
pour le théâtre, Forum-Théâtre de Falaise,
Pôle International de la Marionnette
Jacques Félix de Charleville-Mézières

• **PRÉ-ACHAT & SOUTIEN** •

Cité internationale de la tapisserie - Aubusson,
Théâtre de Châtillon, Le Sablier - Centre
national de la marionnette, Le Grand R - Scène
nationale La Roche-sur-Yon, Le Canal - Théâtre
du Pays de Redon, ville de Saint-Brévin-les-Pins



Illustrations • Sophie Lécuyer

• **CONTACT** •

DIRECTION DES PRODUCTIONS

Antoine Pitel

+33 (0)6 45 68 11 29

antoine.pitel@cdn-normandierouen.fr

DIFFUSION

Sarah Valin

+33 (0)7 49 02 56 65

sarah.valin@cdn-normandierouen.fr

PRESSE NATIONALE - Agence ZEF

Isabelle Muraour

+33 (0)6 18 46 67 37

contact@zef-bureau.fr

PRESSE RÉGIONALE

Raphaël Parés

+33 (0)6 26 25 64 51

raphael.pares@cdn-normandierouen.fr