



GEORGE SANS S

Les Anges au Plafond

texte et mise en scène

**Camille Trouvé, Brice Berthoud
& Jonas Coutancier**

avec

**Camille Trouvé, Ángela Ibáñez
Castaño, Christelle Ferreira
& Gaëlle Grassin**

CRÉATION · PREMIÈRES !

Mar 19 MAI 2026 | 20h

Mer 20 MAI 2026 | 19h

Jeu 21 · Ven 22 MAI 2026 | 20h

Sam 23 MAI 2026 | 18h

ESPACE MARC-SANGNIER
Mont-Saint-Aignan

Tarif plein 20 €

Tarif réduit de 1 à 15 €

Tout public à partir de 12 ans

Durée 1h45



Spectacle bilingue français et LSF

Audiodescription précédée d'une visite tactile par Dune Cherville le **23 MAI**.

S’habiller et aimer comme bon nous semble, transgresser les codes, faire banquet et parler politique, fêter le vivant. C’est célébrer George Sand, une des pionnières du féminisme, qui, au XIX^{ème} siècle, trace un chemin de liberté et déjoue les assignations de genre pour devenir pleinement elle-même.

Le scandale de la liberté

Il faut rentrer maintenant.
Fermez les volets, mettez à l’abri le mobilier de jardin, réunissez les animaux et les plantes.
L’orage approche.
Le ciel s’obscurcit et l’inquiétude gagne.
Qu’est ce qui gronde ? Une tempête, une révolution ?
La fin d’un monde est proche.
Rentrons à la maison.

La maison, c’est le domaine de Nohant. Havre de paix et de douceur, connecté à la nature environnante. Lieu de repli pour se protéger des tourments du monde et de la brutale répression de la Commune de Paris. Une maison habitée par les artistes, les idées novatrices et les marionnettes. Cette maison devient le royaume d’une femme libre, indépendante, en avance sur son temps. Mais c’est aussi le cœur d’une bataille. Pour l’art, pour l’indépendance et l’affirmation de soi. Sans cri ni violence mais avec une immense détermination. Au cœur de ce XIX^{ème} siècle patriarcal, « une chambre à soi » et un prénom d’homme pour écrire et publier apparaissent comme la plus belle des armures, le meilleur des alibis.

Pour protéger la naissance d’une œuvre. Un chien bleu, un bassin d’eau calme, des arbres gelés, la tempête noire et une foule de marionnettes pour peupler la maison de George. George Sand, qui aujourd’hui encore nous offre un refuge pour toutes les formes du vivant.

Au plateau

Un chœur de femmes habite le plateau. Dans des habits d’homme, dans des habits d’enfant, le corps contorsionné ou transformé par la présence de la marionnette, elles entrent en dialogue, en communion. Elles incarnent tour à tour le personnage de George. Elles cherchent à mesurer l’écart qui les sépare de ce siècle de colère. Elles tissent un lien de sororité avec cette amie lointaine qui un jour déclara son indépendance et réussit à reprendre le contrôle de sa maison.

Les marionnettes

Tout le monde connaît la passion de George Sand pour la marionnette. Avec son fils Maurice, elle a constitué au fil du temps une immense collection de figurines de bois. Dans le petit castelet de Nohant, les personnages prennent vie sous la plume de George. Le public de ces représentations est trié sur le volet : des amis, des visiteurs de Nohant parmi lesquels d’illustres musiciens et compositeurs mais aussi des villageois, des paysans du Berry. Quelle belle occasion pour raconter la puissance de cet objet inanimé ! Grâce et terreur de la marionnette. Révolte des pantins dans les mains de leur créatrice. Tout un monde bricolé s’élève dans un castelet retourné pour dévoiler l’envers du



décor, donner une autre version des faits et mettre à nu l'âme humaine. Ici, les petites marottes sont manipulées par une grande marionnette taille humaine.

L'adulte retrouve son enfance en retournant ses jupes et la musique accompagne toutes les métamorphoses.

Dramaturgie

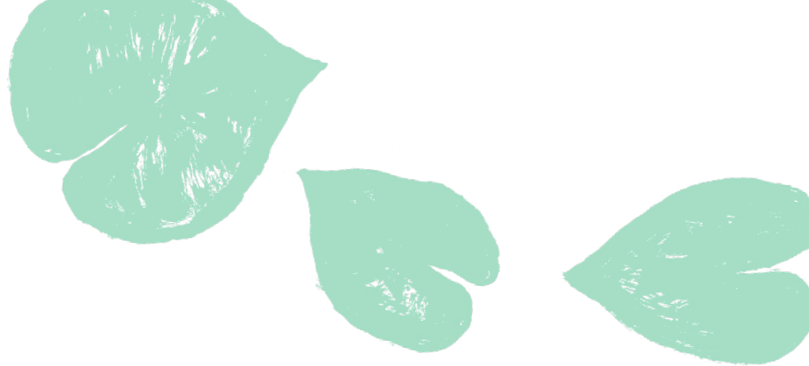
La narration s'échappe de la forme du biopic pour mettre en lumière les éléments fondateurs qui alimentent la vie et l'œuvre de George Sand. Elle a elle-même si bien fait œuvre de fiction avec l'Histoire de ma vie que nous ne souhaitons pas construire un récit chronologique. Le spectacle prend la forme d'une traversée des saisons à Nohant où se racontent la femme et l'artiste se raconte la femme et l'artiste : la passion de l'écriture, l'engagement politique, l'invention d'une cuisine moderne et le sens de l'accueil, la promenade source d'inspiration créatrice, le théâtre de marionnette et à la tombée de la nuit, les doutes, les angoisses, les amours et la mort.

Un spectacle bilingue français – LSF de Camille Trouvé, Brice Berthoud & Jonas Coutancier **Avec** Camille Trouvé, Ángela Ibáñez Castaño, Christelle Ferreira & Gaëlle Grassin **Texte** Les Anges au Plafond en complicité avec Estelle Savasta **Dramaturgie** Saskia Berthod **Scénographie** Brice Berthoud et Julien Michenaud **Musique** Arthur Simonini et UssaR **Bruitages** Xavier Drouault **Marionnettes** Amélie Madeline & Séverine Thiébault en complicité avec Camille Trouvé, Jonas Coutancier & Brice Berthoud **Mécanismes de scène** Magali Rousseau **Costumes** Séverine Thiébault **Création et régie lumière** Louis De Pasquale **Création et régie son** Tania Volke **Vidéo** Jonas Coutancier en complicité avec Amélie Madeline **Coordination technique** Julien Michenaud **Construction décors** Les ateliers de la Maison de la culture, Scène nationale de Bourges **Interprète Langue des Signes Française et coordinatrice** Périne Paniccia **Conseil marionnettes à gaine** Yeung Fai **Conseil corps en mouvement** Noémie Ettlín et Louise Nappéz **Conseil littéraire** Vinciane Esslinger **Illustrations** Sophie Lécuyer **Remerciements à toutes celles et ceux qui ont rendu cette aventure possible.**

Production CDN de Normandie-Rouen – Les Anges au Plafond **Coproduction** Centre des Monuments Nationaux Maison George Sand, maisondelaculture scène nationale de Bourges, Théâtre Jean Lurçat scène nationale d'Aubusson, Équinoxe – Scène Nationale de Châteauroux, Le Volcan – Scène nationale du Havre, L'Hectare-Territoires vendômois, Centre National de la Marionnette, TJP CDN de Strasbourg – Grand Est, Théâtre des Quartiers d'Ivry – CDN du Val-de-Marne, Théâtre La Passerelle – Scène Nationale de Gap et des Alpes du Sud, Théâtre Paul Eluard – Bezons, Théâtre Le Passage – Fécamp, Les Passerelles, scène de Paris – Vallée de la Marne, Scène 55 Scène Conventioonnée Art et création à Mougins, PIVO – Pôle itinérant en Val d'Oise, Scène conventionnée art en territoire, Centre Culturel Jacques Duhamel de Vitré – Scène de territoire de Bretagne pour le théâtre, Forum-Théâtre de Falaise, Pôle International de la Marionnette Jacques Félix de Charleville-Mézières **Pré-achat & soutien** Théâtre de Châtillon, La Criée –Théâtre national de Marseille, Le Sablier – Centre national de la marionnette, Le Grand R – Scène nationale La Roche-sur-Yon, Le Canal – Théâtre du Pays de Redon, Ville de Saint-Brévin-les-Pins, Le Beffroi – Théâtre de Montrouge- dans le cadre du Festival MARTO, Théâtre de la madeleine – Troyes, l'Orange Bleue – Eaubonne, dans le cadre du festival PIVO



AUTOUR DU SPECTACLE



Repartez avec votre affiche sérigraphiée

La graphiste-illustratrice Sophie Lécuyer, à l'origine de l'identité graphique du CDN depuis 2021 signe également l'affiche du spectacle George sans S. Cette affiche sera sérigraphiée sur place par Sophie pendant la série à l'Espace Marc-Sangnier.

→ Du **19 MAI au 21 MAI** les soirs de représentation.
Prix de l'affiche en participation libre.



Dégustez la bière George

Le CDN de Normandie-Rouen s'est associé à la Brasserie Les Deux Amants pour créer la bière George. Un hommage à George Sand qui était également une hôtesse d'exception et dont les banquets étaient légendaires au XIX^{ème} siècle ! En édition limitée, la George sera proposée au bar de l'Espace Marc-Sangnier jusqu'au **23 MAI**.

L'abus d'alcool est dangereux pour la santé, à consommer avec modération.



Rencontrez les artistes

Rejoignez le bord plateau animé par Ronan Chéneau avec Les Anges au Plafond à l'issue de la représentation du **20 MAI**.



Atelier Enfant

Pendant que les parents assistent au spectacle, les enfants participent à un atelier en lien avec celui-ci et animé par l'artiste Sophie Grassart de l'Atelier Tigre.

→ Le **22 MAI à 20h** | 5€ | Durée 1h30 | Pour les 8-12 ans, places limitées et réservation indispensable auprès de cecile.lebert@cdn-normandierouen.fr