



# ÉDITO

## Sages comme... une page blanche

Depuis quatre éditions déjà, le CDN a confié les clés de ses théâtres à la jeunesse. Après avoir été *Sages comme des Sauvages*, *Sages comme des Rebelles*, *Sages comme des Orages* puis *Sages comme des Mômes en cage* les saisons précédentes, il fallait trouver sous quel nom se rassembleraient celles et ceux qui feraient vivre cette nouvelle édition. À l'issue de longues discussions et d'un vote, le choix s'est porté sur *Sages comme une page blanche*.

Ce temps fort mêlant théâtre, danse et musique est une invitation à découvrir ce que les jeunes ont à nous dire, sur le monde d'aujourd'hui et de demain. Laissez-vous porter par le bouillonnement de la nouvelle génération. Un mois de la jeunesse, par la jeunesse : leur festival, leurs voix. Ils et elles vous y invitent !

Les spectacles, mais aussi l'accueil, la billetterie et une grande partie de l'organisation sont orchestrés par la jeunesse au sein du Comité Sages comme...\*

VERNISSAGE

## HISTOIRES PARALLÈLES

**Maxence Moulin / Cie Capillotractée**  
**avec les résident-es de l'USLD Saint Julien et les**  
**élèves de l'École Sadako Sasaki de Petit-Quevilly**

*Histoires parallèles* est un projet artistique basé sur le théâtre d'objets, visant à explorer et collecter les récits personnels liés au téléphone. Il implique trois générations (enfants, lycéens, personnes âgées) et repose sur deux résidences artistiques qui ont permis d'explorer le rapport temporel au téléphone : passé, présent, futur.

Les participant-es ont partagé leurs histoires à travers l'écriture, le dessin, la photographie et l'enregistrement sonore. Ces récits ont ensuite été mis en scène dans cette exposition immersive qui interroge notre relation aux objets dans un monde où leur durée de vie est de plus en plus courte, et propose une approche sensible pour ré-insuffler du sens aux objets du quotidien.

Ven **29 MAI 2026** 16h

**Théâtre**  
**de la Foudre**  
**PETIT-QUEVILLY**

Tout public, entrée libre  
À partir de 10 ans

Exposition visible du 29 mai  
au 26 juin, du mardi au vendredi  
de 13h30 à 17h30 et les soirs  
de représentation.

**Installation** Maxence Moulin /  
Cie Capillotractée | **Œuvre sonore**  
Philippe Billoin et Maxence  
Moulin **accompagnés de** Luana  
Montabonel et Blue Montagne  
**Avec la participation** des  
résident-es de l'USLD Saint-Julien  
de Petit-Quevilly et des élèves de  
l'école Sadako Sasaki de  
Petit-Quevilly

**Projet soutenu dans le cadre**  
**du** programme Culture Santé et  
Médico-social en Normandie.  
Jumelages-Résidences en EAC,  
dispositif annuel d'éducation  
artistique et culturelle en milieu  
scolaire.

Culture  
Santé  
NORMANDIE  
est soutenu par :



# SOIRÉE DE LANCEMENT

THÉÂTRE

## 1. TOUT ÇA TOUT ÇA

**Texte Gwendoline Soublin**  
**Mise en scène Jeanne Gogny**  
**Avec la Troupe des Petits Sauvages**

Ehsan, 12 ans, est reclus quelque part. Mais où ? Et surtout pourquoi est-il introuvable ? Vous ne verrez pas Ehsan dans cette histoire. Vous rencontrerez sa sœur, son petit voisin, sa babysitter et son ami adolescent. Tous et toutes sont bien décidé-es à donner de leur personne pour tenter de faire revenir ce jeune absent d'un monde qui part en cacahuète...

Ven **29 MAI 2026**  
dès 20h

**Théâtre**  
**de la Foudre**  
PETIT-QUEVILLY

Gratuit sur réservation  
au 02 35 70 22 82 et sur  
billetterie@cdn-normandierouen.fr

Tout public · 45 min  
À partir de 8 ans

**Avec** Adam Lutsyk, Ania Derbal, Célestine Giot, Charlize Grenet, Elli Rassat-Carlsonn, Étienne Charron Clee, Esther Jacquell-Le Naour, Garance Vigreux, Ismaël Sifeddine-Dumenil, Myrtille Hautefort-Delanes, Samy Chouquet, Shaïma Chouikh, Syla Chouquet, Violette Hautefort-Delanes et Yasmine Ghazli

THÉÂTRE

## 2. FONDRE

**Texte Guillaume Poix**  
**Mise en scène Aurélie Edeline & Manon Chaillou**  
**Avec la Troupe des Grands Sauvages**

Cette « partition ouverte pour les jeunes gens qui ont froid » suit un groupe d'adolescent-es tentant la traversée vers un territoire dont l'accès leur est interdit. Juché-es sur des bouts de banquettes, ils et elles espèrent dériver jusqu'à la terre promise.

Allégorie du parcours des personnes migrantes contraintes de côtoyer la mort à un âge où l'on découvre habituellement l'amour, *FONDRE* touche par son minimalisme et sa profonde humanité.

Tout public · 1h  
À partir de 10 ans

**Avec** Maria Derbal, Katia Derbal, Abel Perrier, Soumeya Castor, Mohamed Castor, Jaden Maillot, Alice Doudoux, Tatiara Nzey-Vangu, Majdoulin Mustapha, Malick Diaby, Iba Mbaye

**Soirée suivie par la Boum Sauvage : on danse et on fait la fête jusqu'à 23h30 !**

THÉÂTRE

# ET SI C'ÉTAIT MAINTENANT ?

**Texte & mise en scène Nadège Cathelineau  
& Julien Frégé**

**Mise en scène Stéphanie Papis  
Avec les élèves de l'option théâtre Première  
et Terminale du Lycée Jeanne d'Arc de Rouen**

Un jour on a toutes et tous reçu un courrier en recommandé dans notre boîte aux lettres, un courrier du gouvernement de la République française, un truc sérieux. Sur cette lettre, il était écrit : « Par la présente lettre, le gouvernement de la République française, en partenariat avec la Direction Technique de La Direction Générale de l'Aéronautique vous a sélectionné-e pour vos qualités et vos compétences afin de participer à la première expédition spatiale intergalactique à destination de la planète PLICPLACPLOUC encore inexplorée. Sachez que nous mettons en vous comme en chacun-e des membres de l'équipage qui vous accompagnera, tous nos espoirs, espoirs portés par l'urgence d'ouvrir notre humanité à de nouveaux mondes. Avec notre plus grand respect et nos sincères salutations distinguées, cordialement et affectueusement, bien à vous, bisous. »

Depuis le mois de janvier 2026, embarqué-es par le Groupe Chiendent (Nadège Cathelineau & Julien Frégé), les élèves des classes de première et terminale en option théâtre participent à l'écriture et la création d'un spectacle en vue d'un voyage vers une autre planète : Plicplacplouc.

Jeu **4 JUIN 2025** 20h

**Théâtre  
de la Foudre**  
PETIT-QUEVILLY

Tarif 5€  
Réservation sur [helloasso.com](http://helloasso.com)  
[www.bit.ly/4nUdVrb](http://www.bit.ly/4nUdVrb)



accès direct  
billetterie

Tout public · 1h30  
À partir de 12 ans

**Avec** Edouard Bailly, Clémence Baudu, Andréa Bayard-Hamdoun, Gabrielle Bazin, Abel Carme-Ecolasse, Lisa Dallet, Elias Daubeuf, Louhanne Desnoyers, Alix Dumas, Valentine Emonet, Raphaël Estansan, Chiara Ferry, Héléa Flavigny, Enora Fournol, Anya Ghaoui, Timothé Hauss, Lizana Bess, Ahmed Ombely, Sambre Phamlempin-Galinat, Rose-May Rouly, Lou Vaugeois & Florent Verde

# THÉÂTRE

## ÉLECTRE

Adapté de la pièce de Jean Giraudoux  
Mise en scène Émeline Frémont  
& Violaine Leroux-Le Naour

Chez les Atrides, on est maudit de génération en génération. Quand on ne se découpe pas de père en fils, on invente d'autres façons de poursuivre l'œuvre dynastique. Alors quand Oreste, le fils de feu le Roi Agamemnon, revient à Argos de son exil, la vérité refait surface...

La soeur, Électre, se sent des envies furieuses d'aller déterrer le linge sale de la famille, la mère, Clytemnestre, en profite pour régler ses comptes de femme, Oreste cherche sa place et Égisthe, l'oncle et régent, la stature de sa majesté.

Bref, c'est une histoire de passé qui ne veut pas se taire, de pouvoir aux mains douteuses, de libération féministe et d'intransigeance adolescente. Avec les élèves d'option théâtre du lycée Jeanne d'Arc, on s'est dit que certains mythes reçus en héritage avaient toujours beaucoup de choses à nous dire et on a voulu partager celui-ci avec vous.

Ven **5 JUIN 2026** 20h

## Théâtre de la Foudre PETIT-QUEVILLY

Tarif 5€  
Réservation sur [helloasso.com](http://helloasso.com)  
[www.bit.ly/4nUdVrb](http://www.bit.ly/4nUdVrb)



accès direct  
billetterie

Tout public · 1h45  
À partir de 12 ans

**LES EUMENIDES** Laura Belliard, Jade Lagnel-Okouya, Lana Delaunay **ORESTE** Emmy Andouard, Roméo Sablière-Carré **LE JARDINIER** Gabriel Benetière, Seydo Aydogan Kerhuel **AGATHE** Sofiane Amiche **LE PRÉSIDENT** Jeanne Hélie-Duval, Charlotte Picard **EGISTHE** Abel Perrier, Tom Lacheray **LES SERVITEURS** Charlotte Picard, Loreen Martel **LE MENDIANT** Alana Poulouen-Simboiselle, Tristan Blaise **ELECTRE** Raphaëlle Caron, Alice Lemoine, Maëlle Diallo-Lefebvre, Jeanne Cribelier **CLYTEMNESTRE** Loreen Martel, Axelle Frébourg, Ambre Grima, Lana Delaunay **LE JEUNE HOMME** Gabriel Benetière **LE CAPITAINE** Raphaëlle Caron **LA FEMME NARSES** Axelle Frébourg

# MUSIQUE

## MÉLODIES ESTIVALES

Élèves et professeurs de l'EMMDT

Gratuit sur réservation auprès de l'EMMDT au 02 35 72 61 88  
Tout public · 2h environ  
En partenariat avec la Ville de Petit-Quevilly

Ven **12 JUIN 2026** 20h

## Théâtre de la Foudre PETIT-QUEVILLY

DANSE

## LET'S DANCE

Élèves et professeurs de l'EMMDT

Gratuit sur réservation auprès de l'EMMDT au 02 35 72 61 88

Tout public · 2h15

En partenariat avec la Ville de Petit-Quevilly

Ven **19 JUIN 2026** 20h

Sam **20 JUIN 2026** 17h

**Théâtre  
de la Foudre**  
PETIT-QUEVILLY

THÉÂTRE

## CAPITAL RISQUE

Texte Manuel Antonio Pereira

Mise en scène Thomas Germaine & Émeline Frémont

Avec les élèves en CPES du Conservatoire de Rouen

Que veut dire « réussir sa vie » lorsqu'on est jeune ? Capital Risque retrace le parcours d'un groupe d'amis-es à la sortie du lycée à l'heure des grands choix. C'est le moment où certain-es tenteront les concours des grandes écoles de Paris tandis que d'autres nourriront des ambitions plus modestes. Chacun-e sera confronté-e à ses doutes, à ses compromissions et ses renoncements, son échec ou sa réussite. Mais à quel prix ? Que deviendront leurs amitiés, leurs liens ? Leur intégrité n'en sera-t-elle pas abîmée ? La pièce de Manuel Antonio Pereira pose un regard sombre sur un monde où les règles du jeu pour réussir sont sans pitié et laissent peu de place au rêve.

Mer **24 JUIN 2026** 20h

Jeu **25 JUIN 2026** 20h

**Théâtre  
des deux rives**  
ROUEN

Gratuit sur réservation  
au 02 35 70 22 82 et sur  
billetterie@cdn-normandierouen.fr

Tout public · 1h30

À partir de 12 ans

**Avec** Jeanne Accard, Maxence Barbedette, Erin Burguière, Aldaric Cadet, Pierre Cauchy, Claire Cottereau, Matti Hamandjian, Alexis Lheureux, Edgar Loos, Khalil Mejri, Romane Peraudeau, Diane Pigne, Raphaëlle Protois

DANSE

## L'APPART.

Avec les élèves de Douceur Urbaine

Chorégraphie & mise en scène Oumou Kairy

Un simple lieu d'habitation, en zone urbaine, qui sera le témoignage de vie(s) commune(s) et de moments singuliers. Spectacle chorégraphique mêlant et mettant en valeur les danses urbaines issues des cultures afro-américaines, afro-caribéennes et africaines.

Ven **26 JUIN 2026** 20h

**Théâtre  
de la Foudre**  
PETIT-QUEVILLY

**Tarif adulte** 10€ / - **de 12 ans** 5€  
Réservation sur [www.billetweb.fr](http://www.billetweb.fr)  
ou à [douceur.urbaine@live.fr](mailto:douceur.urbaine@live.fr)

Tout public · 1h

À partir de 6 ans

**Avec** Alexandra, Annaelle, Carine, Cécile, Célia, Charles, Charlyze, Coline, Dalila, Erina, Florent, Inaya, Jasmine, Kenza, Léonor, Louise, Manon, Maureen, Mélissa, Ombeline, Rose-Anne & Rose-monde

# Et aussi, hors de la métropole

THÉÂTRE

## ARLEQUIN POLI PAR L'AMOUR

Texte Pierre Marivaux

Mise en scène Sara Llorca & Nicolas Orlando

Avec les élèves du Lycée Polyvalent Georges  
Brassens de Neufchâtel-en-Bray

Capturé par une Fée qui s'éprend de lui, Arlequin est initialement indifférent à ses avances. Cependant, grâce à la magie et aux stratagèmes de la Fée, il commence à se transformer et à comprendre les subtilités de l'amour. Avec cette commedia dell'arte écrite au début du XVIII<sup>ème</sup> siècle, Marivaux explore les sentiments amoureux et la complexité des relations humaines et les jeux de pouvoir qui s'y jouent. L'amour peut-il changer les individus ?

**Avec les élèves de l'option théâtre :** Keren Breard, Léa Deboves, Noam Djebli, Nolan Devisse, Thomas Freret, Marthe Jourdain, Lola Mansion, Laurine Mauduit, Maryna Melnyk & Emma Serano

Ven **22 MAI 2026**  
dès 20h

**Théâtre**  
**Robert Auzelle**  
NEUFCHÂTEL-EN-BRAY

Tarif 2€  
Réservation auprès de  
marie-claire.beckerich@ac-normandie.fr

Tout public - 45 min  
À partir de 10 ans

THÉÂTRE

## MON CORPS VIF

Texte Sophie Merceron

Mise en scène Sara Llorca & Nicolas Orlando

Avec les élèves du Lycée Polyvalent Georges  
Brassens de Neufchâtel-en-Bray

Yuni a peur du monde qui l'entoure. Elle le trouve trop violent pour elle. Alors, elle décide de ne plus sortir de chez elle. Dans sa baignoire, elle fait pousser des nénuphars, et elle leur parle. Elle discute aussi avec son amie Anna, qui l'encourage. Et même si Ana n'existe pas, c'est elle qui aidera Yuni à trouver confiance en elle, en la vie... et peut-être même en l'amour.

**Avec les élèves de la troupe théâtre :** Romain Brunel, Chloé Chevalier, Timéo Dumoulin, Maiwen Grillet, Augustine Guenier, Faustine Grandiere, Cassandra Hague, Anna Kettunen, Kelly Marquant, Elisa Martin, Margaux Pruvost, Chloé Roger, Léane Vasse, Louna Strezniak, Anna Brehaut, Gwendoline Leclerc, Dollovan Tale Thuillier, Ninon Vandaele

Tarif 2€  
Réservation auprès de  
marie-claire.beckerich@ac-normandie.fr

Tout public - 45 min  
À partir de 10 ans

Depuis **septembre 2025**, le CDN de Normandie-Rouen, avec le soutien de la Drac Normandie, accompagne l'option théâtre du Lycée Georges Brassens à Neufchâtel-en-Bray grâce à des ateliers. Au total, 50 heures de pratique ont été menées avec les artistes Sara Llorca et Nicolas Orlando.

## LES LIEUX

### • Théâtre des deux rives

48 rue Louis Ricard | Rouen

Accès Métro & ligne T4 station  
Beauvoisine — Lignes 20 • F1 arrêt  
Lycée Corneille — Lignes F2 • F7 • 11 •  
15 • 22 et Noctabus arrêt Hôtel de Ville

### • Théâtre de la Foudre

Rue François Mitterrand  
Petit-Quevilly

Accès Métro & lignes 33 • 41 station  
François Truffaut — Ligne T4 (9 min  
à pied) arrêt Chartreux.

Station Lovelo libre-service et parking  
Lovelo stationnement.

### • Théâtre Robert Auzelle

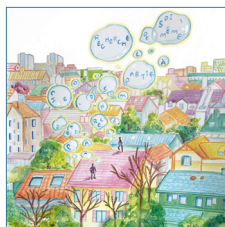
Rue du Baron d'Haussez  
Neufchâtel-en-Bray

## À L’AFFICHE

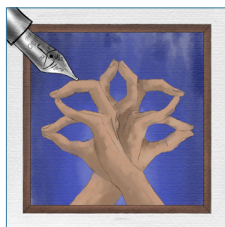
Le CDN de Normandie-Rouen a proposé un concours aux étudiant·es de l'ésadhar, École supérieure d'art et design Le Havre-Rouen pour illustrer cette édition du festival *Sages comme... une page blanche*.

**Ying Lam Lee**, dont la proposition a été retenue, évoque sa démarche artistique :

« Cette illustration propose une lecture de la page blanche comme un point de départ intérieur. Dans un paysage urbain, des personnages avancent tandis que des fragments de mots flottent autour d'eux, traduisant une pensée en construction. La page blanche devient ainsi un espace de recherche et de transformation, où chacun·e construit peu à peu son identité. Cette image évoque la jeunesse comme un moment ouvert, encore à écrire. ».



Proposition  
de Ying Lam Lee,  
1<sup>ère</sup> finaliste du  
concours.



Proposition  
de Chloé Marie  
Warren, 2<sup>ème</sup>  
finaliste du  
concours.



1 MAISON  
3 THÉÂTRES

SUIVEZ @CDNROUEN  
SUR LES RÉSEAUX !



Sages comme... une page blanche  
est un événement organisé  
par le CDN de Normandie-Rouen  
[www.cdn-normandierouen.fr](http://www.cdn-normandierouen.fr)

